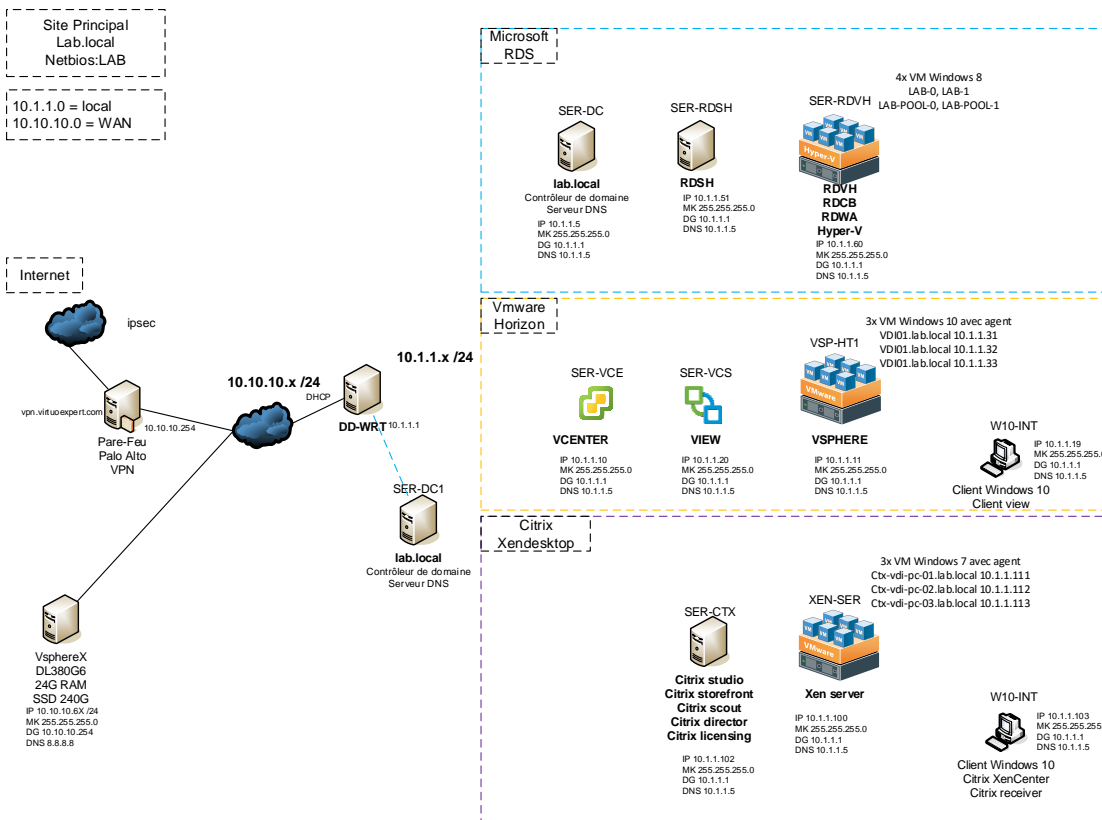




# Introduction sur les technologies VDI (1 jour)

425\$/jour



Enseignant : *Éric Tailleur*

# Introduction

Dans cette formation, vous vous familiariserez avec les topologies utilisées par les trois principaux fabricants offrant cette technologie. Vous effectuerez des laboratoires permettant de publier des ressources avec les consoles ainsi que de vous y connecter à l'aide de clients.

# Public concerné

Cette formation s'adresse aux professionnels de l'informatique ainsi qu'aux architectes de réseaux.

# Préalables

Les participants doivent avoir une bonne expérience de l'informatique et des principes fondamentaux des réseaux.

# Mode de diffusion

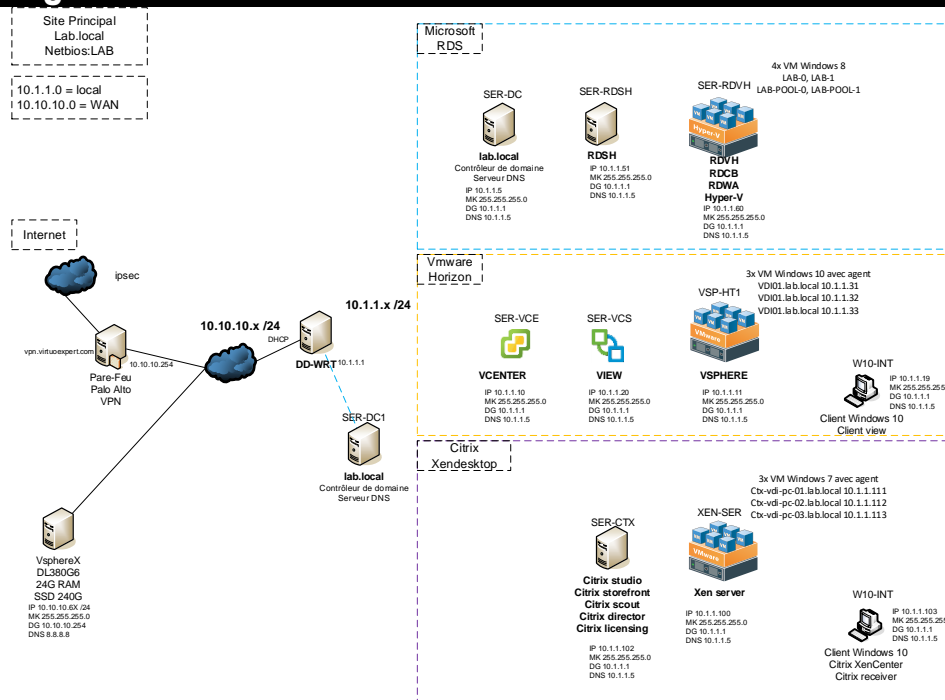
## Partie Théorique 50%

Les formations sont offertes en mode asynchrone. Cela signifie que les étudiants utiliseront le site afin de visualiser de courtes vidéos pour s'appropriier les concepts théoriques. La formation sera ponctuée de démonstration et d'exercices formatifs que l'étudiant sera amené à réaliser à son rythme de façon autonome.

## Partie pratique 50%

L'étudiant devra utiliser un site distant afin de réaliser des laboratoires dirigés dans un environnement convivial. De plus, l'enseignant offrira du support par courriel ainsi qu'une heure de support synchrone par jour où les étudiants pourront poser leurs questions sur un pont de conférence ainsi qu'un partage d'écran.

# Topologie du laboratoire distant



## Description détaillé du contenu

### Jour 1

---

- Session based vs VDI
- Avantages
- Solution Microsoft
- Topologie
- Menus d'installation
- Tableau de contrôle
- Hautes disponibilité
- RDCB HA
- Remote app
- Vidéo

### Laboratoire 1 Familiarisation avec l'environnement VDI

- Microsoft
- RemoteFX
- Session shadow
- User profile disk

### Laboratoire 2 Mise en route du session based

- Pooled vs personal
- Création des VM
- Differencing disk
- App-V vs Remoteapp
- Dynamic memory
- Deduplication

### Laboratoire 3 Mise en marche du VDI Microsoft

- Vmware view
- Topologies
- Haute disponibilité
- Local mode
- XenApp, App-V, Thinapp
- Agent view
- Console view

### Laboratoire 4 Familiarisation avec l'environnement VDI Vmware

- Types de pool
- User assignement

- Desktop source
- Pool settings
- PCOIP
- Virtual machine
- Entitlement
- Unmanaged desktops

### **Laboratoire 5 Création d'un manual desktop pool**

- Automated desktop pool
- Provisionning settings
- Vm template
- Customization
- Desktop on demand
- Floating assignment
- Storage accelerator

### **Laboratoire 6 Création d'un automated pool**

- Topologie Citrix
- Éléments de la topologie
- Installation
- Citrix receiver
- Citrix Director

### **Laboratoire 7 Familiarisation avec l'environnement Citrix**

### **Laboratoire 8 Création d'un delivery group**